

Општинска управа Пожега
Пожега, Трг Слободе 9
Број: 404-3-40/18
Датум: 23.04.2018. године

ЈН. БР:1.3.5/2018

ОДГОВОРИ НА ТРАЖЕНЕ ДОДАТНЕ ИНФОРМАЦИЈЕ И ПОЈАШЊЕЊА у поступку јавне набавке Наставак радова на изградњи водоводне мреже у селу Каленићи..

II. Армирано-бетонски радови, позиција 3. Која марка бетона је у питању?

Одговор:

Марка бетона је МБ-30.

VI. Молерско-фарбарски радови, позиција 1. Да ли се у наведеној позицији обрачунава и термоизолација или се она посебно обрачунава у VIII. Термоизолатерским радовима?

Одговор:

Термоизолација се посебно обрачунава у делу VIII. Термоизолатерски радови.

Хидромашинска опрема, позиција 4. Испорука, транспорт и уградња фазонских комада, прирубница и спојног материјала. Каква је спецификација потребних фазонских комада или које су количине у килограмима?

Одговор:

Јединица мере: килограм (кг.)

Количина: 110 кг.

Радови на водоводној мрежи. Да ли је могуће раздвојити бетонске радове од хидро опреме?

Одговор:

На основу мишљења стручних служби предузећа неће бити вршено раздвајање бетонских радова од хидро опреме.

Питања у вези појашњења додатних услова.

Технички капацитет. Коју је тачно механизацију потребно да поседује потенцијални понуђач?

Одговор:

Потребно је да понуђач поседује сву механизацију која је неопходна за извођење предметних радова, што исти може сам закључити из предмера и предрачуна радова, а имајући у виду делатност којом се бави потенцијални понуђач који је поставио напред наведено питање.

Кадровски капацитет. Да ли у погледу кадровског капацитета исти могу бити ангажовани по основу уговора о допунском раду?

Одговор:

Запослени могу бити ангажовани по основу уговора о допунском раду.

Одговор:

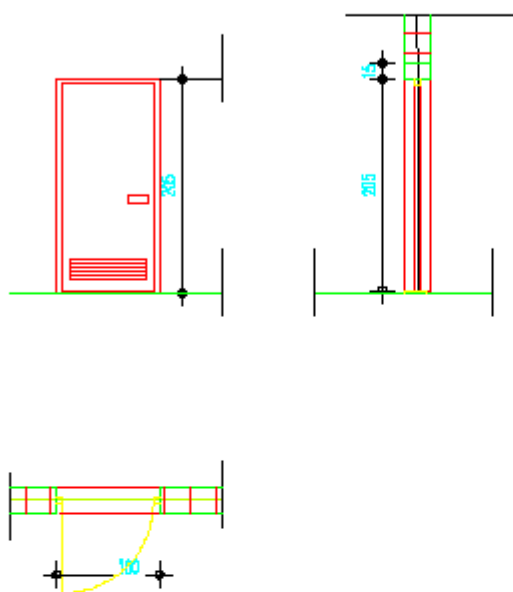
У вези са напред наведеним могуће је ангажовање запослених (кадровски капацитет) по основу уговора о делу.

X. Браварски радови. Које су схеме браварије и ограде?

Одговор:

[EMA BRAVARIJE		UST 1
POS 1	JEDNOKRILNI PROZOR SA RESETKOM	
DIM	z.m. 80/80	
OPIS	<p>Jednokrilni metalni prozor. Ram prozora i ram krla prozora je od čeličnih kutijastih profila 50/50mm. Prozor je zaskladjen običnim ravnim staklom $d=4\text{mm}$. Otvranje prozora je oko donje horizontalne osovine na ventus. Proz je snabdjeven odgovaraju čim okovom i okovom za otvaranje na ventus, sa šipkom dužine 120cm. Sa spoljne strane prozora predviđeni čelični rešetku čiji je ram od čeličnih kutijastih profila 40/40mm, a vertikalne pre čije su od čeličnih flehova širine 20mm, $d=3\text{mm}$. Sve metalne delove minzirati i bojiti bojom za metal dva puta u tonu po izboru projektanta.</p>	
KOM		2
Napomena: SVE MERE KONTROLISATI NA LICU MESTA		

POS 2 JEDNOKRILNA ULAZNA METALNA VRATA



DIM z.m. 100/205

OPIS

Metalna jednokrilna ulazna vrata.

Ram vrata i ram krila vrata je od čeličnih kutjastih profila 50/50mm.

Krilo vrata je obostrano obloženo čeličnim ravnim limom $d=0.7\text{mm}$. Okov je standardni za ovakav tip vrata, šarke i cilindar brava sa tri ključa. Sve metalne delove minizirati i bojiti bojom za metal dva puta u tonu po izboru projektanta.

KOM	L		1
	D	1	

Napomena: SVE MERE KONTROLISATI NA LICU MESTA

[EMA BRAVARIJE		LIST 3
POS 3	STEPENISNA OGRADA	
DIM		
OPIS	<p>Stepenišna ograda Osnovna konstrukcija čelični stubovi (pun profil) Ø28mm u betonirani u stepenište ispunjena horizontalna tj. poprečna su kolenike čelični cevasti profil Ø28mm varani za osnovnu konstrukciju spoja. Svi metalni delovi ograde se završno plastificiraju u siver tonu.</p>	
KOM		2
Napomena: SVE MERE KONTROLISATI NA LICU MESTA		